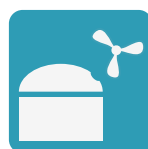


■ CONVERTIDORES DE FRECUENCIA

15 kW - 500 kW

HFR 1000 / 2000

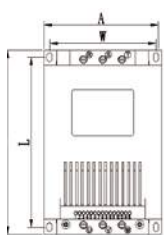


- ▶ para arranque suave de cualquier motor asincrono, suavizar la entrada de corriente y el stress mecanico
- ▶ control de arranque:
 - modo corriente: rampa de arranque con limite de corriente
 - modo voltage: arranque con rampa de voltage
 - funcion refuerzo
- ▶ sistema de parada:
 - parada por inercia (eje libre)
 - parada por rampa de voltage

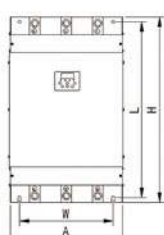
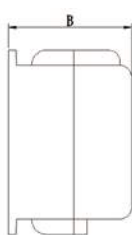
- ▶ modo de control: teclado, terminales, modbus
- ▶ Características:
 - E/S programables
 - comunicacion modbus
 - display de led integrado, para parametrizacion y visualizacion del estado del arrancador
 - control remoto opcional
 - rele de salida para bypass con retraso programable
 - estado del rele de salida
 - operabilidad paralelo de multi motores
- ▶ protecciones:
 - sobrecorriente, sobretension, sobrecarga, perdida de fase

HFR 1000 - DATOS TECNICOS DEL PRODUCTO

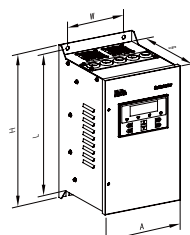
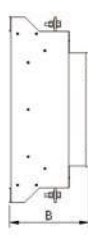
Modelo	Potencia motor (KW)	voltage de entrada (V)	rango de corriente de entrada (A)	Codigo	dimensiones mecanicas (A*B*H)	Fijacion (W*L)	detalles
HFR1015	15	~380V trifasico	30	R1	250*153*162	219*140	construido con plastico
HFR1022	22	~380V trifasico	45	R1	250*153*162	219*140	
HFR1030	30	~380V trifasico	60	R1	250*153*162	219*140	
HFR1037	37	~380V trifasico	75	R1	250*153*162	219*140	
HFR1045	45	~380V trifasico	90	R1	250*153*162	219*140	
HFR1055	55	~380V trifasico	110	R1	250*153*162	219*140	
HFR1075	75	~380V trifasico	150	R2	510*260*194	389*232.5	
HFR1090	90	~380V trifasico	180	R2	510*260*194	389*232.5	
HFR1110	110	~380V trifasico	220	R2	510*260*194	389*232.5	
HFR1132	132	~380V trifasico	260	R2	510*260*194	389*232.5	
HFR1160	160	~380V trifasico	320	R2	510*260*194	389*232.5	
HFR1220	220	~380V trifasico	440	R3	590*360*255	560*300	construido con metal
HFR1250	250	~380V trifasico	500	R3	590*360*255	560*300	
HFR1280	280	~380V trifasico	560	R3	590*360*255	560*300	
HFR1315	315	~380V trifasico	630	R3	590*360*255	560*300	



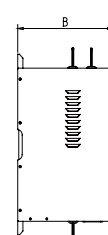
R1 - R2



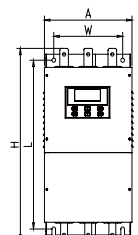
R3



RC1



RC2 - RC4



HFR 2000 - TECNICOS DEL PRODUCTO

Modelo	Potencia motor (KW)	voltage de entrada (V)	rango de corriente de entrada (A)	Codigo	dimensiones mecanicas (A*B*H)	Fijacion (W*L)	detalles
HFR2015	15	~380V trifasico	30	RC1	370*200*220	150*350	construido con metal
HFR2022	22	~380V trifasico	45	RC1	370*200*220	150*350	
HFR2030	30	~380V trifasico	60	RC1	370*200*220	150*350	
HFR2037	37	~380V trifasico	75	RC1	370*200*220	150*350	
HFR2045	45	~380V trifasico	90	RC1	370*200*220	150*350	
HFR2055	55	~380V trifasico	110	RC1	370*200*220	150*350	
HFR2075	75	~380V trifasico	150	RC2	487.5*254*276.5	200*424.5	
HFR2090	90	~380V trifasico	180	RC2	487.5*254*276.5	200*424.5	
HFR2110	110	~380V trifasico	220	RC2	487.5*254*276.5	200*424.5	
HFR2132	132	~380V trifasico	260	RC2	487.5*254*276.5	200*424.5	
HFR2160	160	~380V trifasico	320	RC2	487.5*254*276.5	200*424.5	
HFR2200	200	~380V trifasico	400	RC3	555*364.5*351.5	322*475	
HFR2220	220	~380V trifasico	440	RC3	555*364.5*351.5	322*475	
HFR2250	250	~380V trifasico	400	RC3	555*364.5*351.5	322*475	
HFR2280	280	~380V trifasico	560	RC3	555*364.5*351.5	322*475	
HFR2315	315	~380V trifasico	630	RC3	555*364.5*351.5	322*475	
HFR2355	355	~380V trifasico	700	RC4	660*475.5*317.5	402*607.5	
HFR2400	400	~380V trifasico	800	RC4	660*475.5*317.5	402*607.5	
HFR2450	450	~380V trifasico	900	RC4	660*475.5*317.5	402*607.5	
HFR2500	500	~380V trifasico	1000	RC4	660*475.5*317.5	402*607.5	

HFR1000/HFR2000 DATOS GENERALES

Item	Contenido	
potencia de suministro	AC 400V±20%, 50/60Hz	
motor recomendado	motor asincrono standard	
modo arranque	rampa de voltage (1~120s); limite corriente: arranque escalonado. arranque jogging (solo HFR2000)	
modo paro	paro eje libre, paro con control de voltage	
salida analogica	salida en corriente 0(4).....20 mA	
rele de salida	rele control bypass (7a/230v), rele de fallo	
funciones de proteccion	perdida de fase, sobrecarga, sobrecorriente, sobre-calentamiento	
nivel de proteccion	IP20	
refrigeracion	por conveccion (HFR1000), por ventilacion (HFR2000)	
tipo de instalacion	montado en armario	
condiciones ambientales	ubicacion	instalacion en interior, no expuesto al sol directamente. libre de polvo , gases, vapores , sales,.....etc
	temperatura ambiental	-10°C~+45°C
	humedad ambiental	por debajo del 95%
	vibraciones	por debajo de 0,5g
	altura del nivel del mar	por debajo de los 1000m